



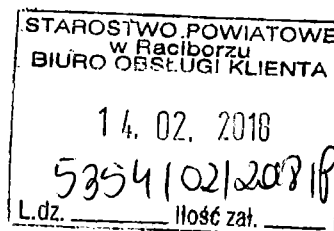
Racibórz, dnia 09 lutego 2018 r.

## INSPEKCJA WETERYNARYJNA

POWIATOWY LEKARZ WETERYNARII

W RACIBORZU

**ZBIGNIEW MAZUR**



**Starosta Raciborski**  
**Plac Stefana Okrzei 4**  
**47-400 Racibórz**

Nasz znak: PIW.Rac.AD.180-02/18

Dot. sprawy nr: TC.5520.1.2018

Data: 03 stycznia 2018 r.

Powiatowy Lekarz Weterynarii w Raciborzu przesyła w załączeniu sprawozdanie z realizacji zadań Inspekcji Weterynaryjnej na terenie powiatu raciborskiego w roku 2017.

POWIATOWY LEKARZ WETERYNARII  
w Raciborzu

lek. wet. Zbigniew Mazur

Załącznik:

=====

1. Sprawozdanie z realizacji zadań Inspekcji Weterynaryjnej na terenie powiatu raciborskiego w roku 2017.



Powiatowy Inspektorat Weterynarii w Raciborzu

ul. Katarzyny 6, 47-400 Racibórz

tel.: 32 415 49 03, fax: 32 415 49 03, e-mail: raciborz.piw@wetgiw.gov.pl, www.piw-raciborz.pl



**SPRAWOZDANIE**  
**Z REALIZACJI ZADAŃ**  
**INSPEKCJI WETERYNARYJNEJ**  
**NA TERENIE POWIATU RACIBORSKIEGO**  
**W ROKU 2017**

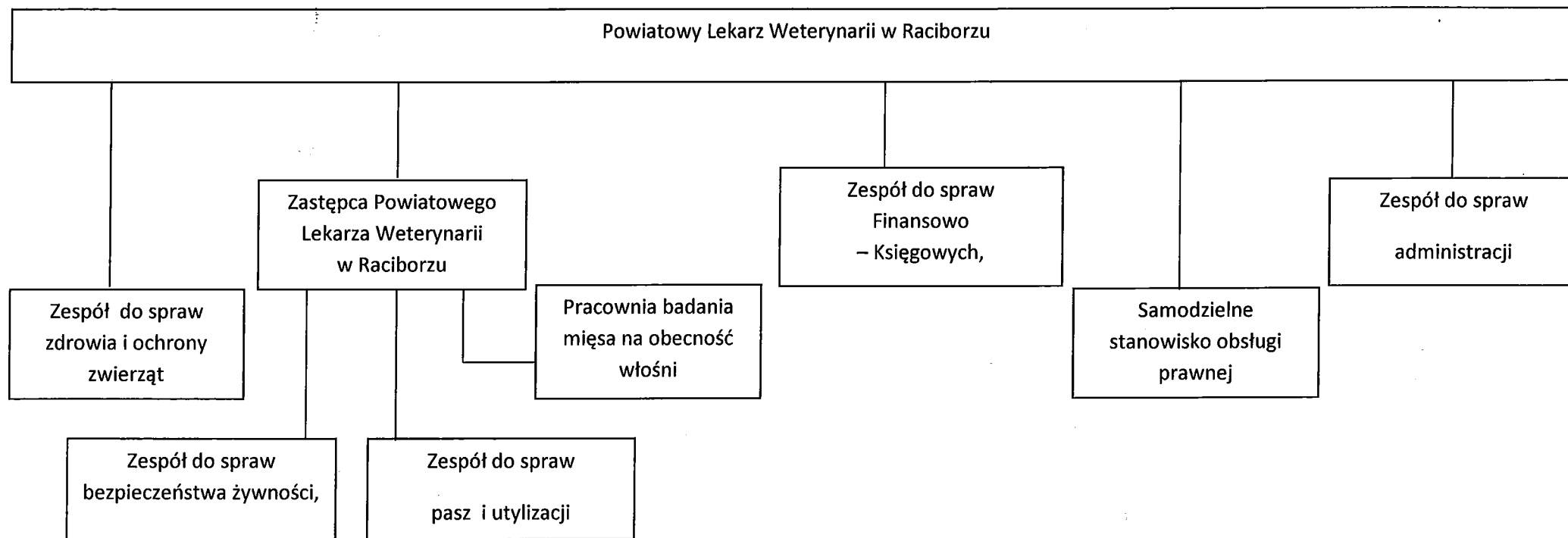
**Racibórz, dnia 09 lutego 2018 rok**

Część I – Ogólne informacje dotyczące Inspekcji Weterynaryjnej .....	3
1. Struktura Inspekcji Weterynaryjnej.....	3
2. Kadry Inspekcji Weterynaryjnej.....	4
2.1 Etaty w Inspekcji Weterynaryjnej.....	4
2.2 Struktura zatrudnienia .....	5
2.3 Osoby niebędące pracownikami Inspekcji Weterynaryjnej, wyznaczone do wykonywania określonych czynności.....	6
 Część II – Realizacja zadań Inspekcji Weterynaryjnej na terenie powiatu, w roku objętym sprawozdaniem.....	8
1. Nadzór nad ochroną zdrowia zwierząt .....	8
2. Nadzór nad identyfikacją i rejestracją zwierząt.....	10
3. Nadzór nad ochroną zwierząt .....	13
4. Bezpieczna żywność pochodzenia zwierzęcego.....	21
5. Nadzór nad paszami, ubocznymi produktami pochodzenia zwierzęcego oraz weterynaryjnymi produktami leczniczymi .....	31
6. Weterynaryjna kontrola w handlu pomiędzy Polską, a państwami członkowskimi Unii Europejskiej, a także przy przy eksporcie z Polski do krajów trzecich.....	36
6.1 Wysłka zwierząt z Polski do innych Państw Członkowskich (oraz pozostałych państw stosujących unijne procedury handlowe),.....	37
6.2 Wysłka zwierząt do Polski z innych Państw Członkowskich (oraz pozostałych państw stosujących unijne procedury handlowe),.....	38
6.3 Eksport z Polski do krajów trzecich.....	39
7. Badania laboratoryjne.....	40

## Część I – Ogólne informacje dotyczące Inspekcji Weterynaryjnej

### 1. Struktura Inspekcji Weterynaryjnej

Schemat organizacyjny Powiatowego Inspektoratu Weterynarii w Raciborzu



## 2. Kadry Inspekcji Weterynaryjnej

### 2.1 Etaty w Inspekcji Weterynaryjnej

Wykaz etatów będących w dyspozycji IW.

JEDNOSTKA	STAN NA DZIEŃ 31.12 ROKU POPZEDNIEGO	STAN NA DZIEŃ 31.12 ROKU OBJĘTEGO SPRAWOZDANIEM			RÓŻNICA (kol. 3 - kol. 2)
		Łącznie	w tym:		
			Korpus służby cywilnej	Osoby nieobjęte mnożnikowymi systemami wynagrodzeń	
1	2	3	4	5	6
Powiatowy Inspektorat Weterynarii w Raciborzu	11	11	10	1	0

## 2.2 Struktura zatrudnienia

Wykaz osób zatrudnionych (stan na dzień 31 grudnia 2017r.).

Jednostki organizacyjne Inspekcji Weterynaryjnej (stan na dzień 31.12)		Liczba jednostek organizacyjnych	Pracownicy Inspekcji Weterynaryjnej								
			Ogółem (kolumny od 3 do 10)	Lekarze weterynarii	Osoby z wykształceniem wyższym, innym niż weterynaryjne				Laboranci	weterynaryjni, kontrolerzy san.-wet., ogładacze zwierząt i mięsa, trychinoskopiści	Pozostali pracownicy
					Prawnicy	Księgowi	Biologzy i mikrobiolodzy	inni			
0		1	2	3	4	5	6	7	8	9	10
Powiatowy Inspektoraty Weterynarii - ogółem		1	12	4	1	0	0	4	0	0	3
Kierownictwo		x	2	2	0	0	0	0	0	0	0
zespół lub samodzielne stanowisko pracy do spraw	zdrowia i ochrony zwierząt	zdrowie zwierząt i zwalczanie chorób zakaźnych zwierząt	1	2	2	0	0	0	0	0	0
		ochrona zwierząt									
		higiena materiału biologicznego									
	bezpieczeństwo żywności		1	0	1 *	0	0	0	1 **	0	0
	pasze i uboczne produkty pochodzenia zwierzęcego		1	1	0	0	0	0	1	0	0
	finansowo-księgowych		x	2	0	0	0	0	0	0	2
	obsługi prawnej		1	1	0	1	0	0	0	0	0
	administracyjnych		1	4	0	0	0	0	3	0	1
Pracownie badania mięsa na obecność włośni metodą wytrawiania			3	0	0	0	0	0	0	0	0

\* Osoba wykazana w wierszu „kierownictwo”

\*\* Osoba wykazana w wierszu „pasze i uboczne produkty pochodzenia zwierzęcego”

## 2.3 Osoby niebędące pracownikami Inspekcji Weterynaryjnej, wyznaczone do wykonywania określonych czynności

Osoby niebędące pracownikami IW, wyznaczone do wykonywania określonych czynności		Lekarze weterynarii wyznaczeni do wykonywania czynności innych niż pomocnicze	Lek. wet. wyznaczeni do czynności pomocniczych	Osoby niebędące lekarzami weterynarii, wyznaczone do czynności pomocniczych	
0		1	3	4	
Ogólna liczba osób wyznaczonych (stan na dzień 31.12)		1	20	4	0
urzędowi lekarze weterynarii wyznaczeni do	szczerpień ochronnych lub badań rozpoznawczych	2	14	x	x
	sprawowania nadzoru nad miejscami gromadzenia zwierząt, skupu lub sprzedaży zwierząt, targowiskami oraz wystawami, pokazami lub konkursami zwierząt	3	3	x	x
	badania zwierząt umieszczanych na rynku, przeznaczonych do wywozu oraz wystawiania świadectw zdrowia	4	14	x	x
	sprawowania nadzoru nad ubojem zwierząt rzeźnych, w tym badania przed- i poubojowego, oceny mięsa i nadzoru nad przestrzeganiem przepisów o ochronie zwierząt w trakcie uboju	5	12	x	x
	badania mięsa zwierząt łownych	6	11	x	x
	sprawowania nadzoru nad rozbiorem, przetwórstwem lub przechowywaniem mięsa i wystawiania wymaganych świadectw zdrowia	7	5	x	x
	sprawowania nadzoru nad punktami odbioru mleka, jego przetwórstwem oraz przechowywaniem produktów mleczarskich	8	1	x	x
	sprawowanie nadzoru nad przetwórstwem i przechowywaniem jaj konsumpcyjnych i produktów jajecznych	9	1	x	x
	pobierania próbek do badań	10	9	x	x
	sprawowanie nadzoru nad sprzedażą bezpośrednią	11	0	x	x
	badania laboratoryjnego mięsa na obecność włośni	12	4	x	x

Liczba osób wyznaczonych przez Powiatowego Lekarza Weterynarii w Raciborzu

JEDNOSTKA	STAN NA DZIEŃ 31.12 ROKU POPZEDNIEGO	STAN NA DZIEŃ 31.12 ROKU OBJĘTEGO SPRAWOZDANIEM	RÓŻNICA
Powiatowy Inspektorat Weterynarii w Raciborzu	16	20	4

Liczba umów z osobami/zakładami leczniczymi, rozwiązanych ze skutkiem natychmiastowym w roku objętym sprawozdaniem.

JEDNOSTKA	UMOWY z OSOBAMI				
	POWÓD ROZWIĄZANIA UMOWY				
	Możliwość zagrożenia dla zdrowia publicznego lub zwierząt	Niewywiązywanie się osoby z powierzonych jej czynności	Zaniedbania w dokumentowaniu wykonywanych czynności	Zawieszenie lub utrata prawa wykonywania zawodu	Złożenie wniosku
Powiatowy Inspektorat Weterynarii w Raciborzu	0	0	0	0	1



**Część II – Realizacja zadań Inspekcji Weterynaryjnej na terenie powiatu, w roku objętym sprawozdaniem**

**1. Nadzór nad ochroną zdrowia zwierząt**

Liczba wykonanych badań monitoringowych (kontrolnych) w kierunku poszczególnych jednostek chorobowych

Nazwa choroby	Gatunek	Liczba przebadanych stad	Liczba przebadanych zwierząt
Pryszczycza	Bydło	10	10
	Świnie	0	0
Choroba pęcherzykowa świń	Świnie	10	10
Klasyczny pomór świń	Świnie	13	15
	Dziki	X	29
TSE (BSE/Scrapie)	Bydło	X	46
	Owce	X	10
	Kozy	X	14
Gruźlica bydła	Bydło	75	3089
Bruceloza bydła	Bydło	46	1105
Bruceloza kóz i owiec	Owce i kozy	2	22
Enzootyczna białaczka bydła	Bydło	46	1105
Wścieklizna lisów wolno żyjących	Lisy	X	19
Choroba niebieskiego języka	Bydło	4	27
	Owce	4	15
IBR/IPV	Bydło	2	14
Gorączka Q	Bydło	0	0
	Owce i kozy	2	14

W 2017 r. na terytorium powiatu nie wystąpiły choroby zakaźne zwierząt podlegające obowiązkowi zwalczania.

Jednak na początku stycznia 2017 r. Powiatowy Lekarz Weterynarii w Raciborzu otrzymał informacje o stwierdzeniu ogniska choroby - wysoce zjadliwej grypy ptaków (HPAI) w miejscowości Przewóz, gm. Cisek, powiat Kędzierzyn-Koźle, województwo opolskie. W związku z powyższym Powiatowego Lekarza Weterynarii w Raciborzu wydał rozporządzenia nr 001 / 2017 z dnia 04 stycznia 2017 r. w sprawie zwalczania wysoce zjadliwej grypy ptaków (HPAI) na terenie powiatu raciborskiego i wyznaczył obszary zapowietrzony i zagrożony które objęły n/w miejscowości:

Obszar zapowietrzony: BUDZISKA (gmina Kuźnia Raciborska),  
RUDA (gmina Kuźnia Raciborska),  
Obszar zagrożony: TURZE, SIEDLIKA, KUŹNIA RACIBORSKA  
(gmina Kuźnia Raciborska),  
NĘDZA, CIECHOWICE, ZAWADA KSIĄŻĘCA  
(gmina Nędza),  
ŁUBOWICE, LIGOTA KSIĄŻĘCA, LASAKI,  
GRZEGORZOWICE, SŁAWIKÓW, CZERWIECICE,  
SZONOWICE, PONIĘCICE  
(gmina Rudnik),

W dniu 13 stycznia 2017 r. z nakazu Powiatowego Lekarza Weterynarii w Raciborzu rozpoczęto likwidację stad drobiu w obszarze zapowietrzonym, którą zakończono w dniu 14 stycznia 2017 r. w późnych godzinach wieczornych. Łącznie w całej akcji zlikwidowano 98 stad drobiu z łączną liczbą ptaków 2.195 szt. Dnia 16 stycznia 2017 r. usunięto zabite kury z miejsca ich gromadzenia wyznaczonego na terenie miejscowości Ruda. Odbiór uppsz przez firmę Saria Polska i odwóz do zakładu utylizacyjnego. Załadunek i transport odbył się w obecności Powiatowego Lekarza Weterynarii w Raciborzu, w asyście i z konwojem Policji.

Następnie podjęto czynności urzędowe związane z przyznaniem odszkodowania dla hodowców drobiu za drób zabity w wyniku podjętych czynności. Wszyscy hodowcy otrzymali odszkodowanie na łączną kwotę 128 911,22 zł.

W w/w okresie na terenie obszaru zagrożonego przeprowadzano perlustrację. Łącznie przeprowadzono 577 kontroli w gospodarstwach prowadzących chów drobiu.

W 2017 r. na terytorium powiatu nie wystąpiły choroby zakaźne zwierząt podlegające obowiązkowi rejestracji.

## **2. Nadzór nad identyfikacją i rejestracją zwierząt**

Sprawując nadzór w zakresie identyfikacji i rejestracji zwierząt organy Inspekcji Weterynaryjnej:

- 1) mają w szczególności prawo do bezpośredniego dostępu do danych zawartych w rejestrze prowadzonym przez Polski Związek Hodowców Koni, Polskie Towarzystwo Kuce Szetlandzkie w Imnie, Stowarzyszenie Hodowców i Użytkowników Kłusaków, Polski Związek Hodowców i Przyjaciół Wschodniopruskiego Konia Pochodzenia Trakeńskiego w Polsce oraz Polski Klub Wyścigów Konnych, dotyczących zwierząt z rodziny koniowatych, jak również do danych zawartych w rejestrze prowadzonym przez Agencję Restrukturyzacji i Modernizacji Rolnictwa, dotyczącym zwierząt gospodarskich oznakowanych oraz do dokonywania korekt i uzupełnień w Centralnej Bazie Danych Systemu IRZ, a także do wprowadzania do rejestru zwierząt gospodarskich oznakowanych informacji o statusie epizootycznym siedzib stad;
- 2) przeprowadzają kontrole na miejscu w siedzibie stada, w zakresie oznakowania i rejestracji zwierząt, w szczególności wypełniania obowiązku prowadzenia księgi rejestracji i wyposażenia bydła oraz koniowatych w paszporty;
- 3) wojewódzki lekarz weterynarii właściwy ze względu na siedzibę podmiotu prowadzącego rejestr koniowatych może przeprowadzać kontrole w miejscu prowadzenia działalności przez Polski Związek Hodowców Koni, Polskie Towarzystwo Kuce Szetlandzkie w Imnie, Stowarzyszenie Hodowców i Użytkowników Kłusaków, Polski Związek Hodowców i Przyjaciół Wschodniopruskiego Konia Pochodzenia Trakeńskiego w Polsce oraz Polski Klub Wyścigów Konnych w zakresie prowadzenia zgodnie z przepisami prawa rejestrów koniowatych.

Zgodnie z rozporządzeniem Komisji (WE) nr 1082/2003 z dnia 23 czerwca 2003 r. ustanawiającym szczegółowe zasady w celu wykonania rozporządzenia (WE) nr 1760/2000 Parlamentu Europejskiego i Rady w zakresie minimalnego poziomu kontroli przeprowadzanych w ramach systemu identyfikacji i rejestracji bydła Inspekcja Weterynaryjna przeprowadza każdego roku kontrole 3% siedzib stad bydła w skali kraju.

**Raport z kontroli identyfikacji i rejestracji w siedzibach stad zwierząt z gatunku bydło przeprowadzonych w 2017r.**

<b>1 . Ogólne informacje o zwierzętach i kontrolach</b>	
Łączna liczba siedzib stad zarejestrowanych na terytorium Polski na początku okresu sprawozdawczego	401
Łączna liczba objętych kontrolą siedzib stad siedzib stad w okresie sprawozdawczym	17
Łączna liczba zwierząt według stanu rejestracji na terytorium Polski na początku okresu sprawozdawczego	15169
Łączna liczba zwierząt objętych kontrolą w okresie sprawozdawczym	592

<b>2. Niezgodność z rozporządzeniem (WE) nr 1760/2000.</b>	
Siedziby stad, w których stwierdzono niezgodność	2

<b>3. Sankcje nałożone zgodnie z rozporządzeniem Komisji (WE) nr 494/98</b>	<b>Zwierzęta objęte sankcjami</b>	<b>Siedziby stad objęte sankcjami</b>
Ograniczenia przewozu pojedynczych zwierząt	0	0
Ograniczenia przewozu wszystkich zwierząt z danej siedziby stada	0	0
Zabicie zwierząt	0	0

## **Raport z kontroli identyfikacji i rejestracji w siedzibach stad zwierząt z gatunków owce i kozy przeprowadzonych w 2017r.**

Zgodnie z rozporządzeniem Komisji (WE) nr 1505/2006 z dnia 11 października 2006 r. wdrażającym rozporządzenie Rady (WE) nr 21/2004 w zakresie minimalnego poziomu kontroli prowadzonych w związku z identyfikacją i rejestrowaniem owiec i kóz, Inspekcja Weterynaryjna przeprowadza kontrole 3% siedzib stad owiec i kóz oraz 5% pogłównia zwierząt z ww. gatunków każdego roku w skali kraju.

<b>1 . Ogólne informacje o siedzibach stad, zwierzętach i kontrolach</b>	
Łączna liczba siedzib stad zarejestrowanych na terytorium Polski na początku roku okresu sprawozdawczego	19 (owce) i 44 (kozy)
Łączna liczba objętych kontrolą siedzib stad w roku okresu sprawozdawczego	11
Łączna liczba zwierząt zarejestrowanych na terytorium Polski na początku roku okresu sprawozdawczego	145 (owce) i 260 (kozy)
Łączna liczba objętych kontrolą zwierząt w siedzibach stad w okresie sprawozdawczym	348

<b>2. Stwierdzone niezgodności.</b>	
Liczba siedzib stad, w których stwierdzono niezgodność	4

<b>3. Nałożone kary</b>	
Liczba siedzib stad, na które nałożono kary	0

### 3. Nadzór nad ochroną zwierząt

Ważnym elementem działalności i realizacji przez Inspekcję Weterynaryjną zadań ustawowych jest prowadzony przez nią nadzór nad przestrzeganiem przepisów o ochronie zwierząt.

Inspekcja Weterynaryjna na mocy ustawy z dnia 21 sierpnia 1997 r. o ochronie zwierząt pełni nadzór nad przestrzeganiem ww. przepisów w odniesieniu do wszystkich miejsc przebywania zwierząt. Regularnym kontrolom podlegają podmioty prowadzące działalność nadzorowaną w rozumieniu ustawy z dnia 11 marca 2004 r. o ochronie zdrowia zwierząt oraz zwalczaniu chorób zakaźnych zwierząt., natomiast pozostałe miejsca utrzymania zwierząt podlegają kontrolom doraźnym.

Inspekcja Weterynaryjna kontroluje gospodarstwa utrzymujące zwierzęta, sprawdzając przestrzeganie przepisów o ochronie zwierząt, ze szczególnym uwzględnieniem gospodarstw utrzymujących świnie, cielęta i kury nieśne.

#### Raport z kontroli gospodarstw utrzymujących zwierzęta gospodarskie

	Kury nioski			Cielęta	Świnie	Brojlery
System utrzymania	Wolny wybieg	Ściółka	System klatek ulepszonych			
Liczba gospodarstw	0	2	3	401	281	25
Liczba skontrolowanych gospodarstw	0	1	2	16	12	8
Liczba gospodarstw w których stwierdzono nieprawidłowości	0	0	1	4	2	1
Liczba stwierdzonych nieprawidłowości dotyczących:						
personelu	0	0	0	0	0	0
dozoru właścicielskiego	0	0	0	0	1	0
prowadzenia rejestrów	0	0	0	0	2	0
swobody ruchu	0	0	0	1	0	0
wystarczającej przestrzeni	0	0	0	2	1	0
budynków i pomieszczeń	0	0	1	0	3	1

minimalnego oświetlenia	0	0	0	0	1	0
powierzchni podłogi					0	0
materiału manipulacyjnego					0	
sprzętu	0	0	0	0	0	0
paszy, wody i innych	0	0	0	3	1	0
poziomu hemoglobiny				0		
paszy bogatej we włókno				0	0	
okaleczeń	0	0	0	0	0	0
metod chowu	0	0	0	0	0	0
Suma stwierdzonych nieprawidłowości	0	0	1	6	9	1

	Bydło z wyj. cieląt	Owce	Kozy	Kury z wyjątkiem niosek brojlerów	Ptaki bezgrzebienie we	Kaczki	Gęsi	Zwierzęta futerkowe	Indyki	
Liczba gospodarstw	401	19	44	0	0	0	0	2	1	
Liczba skontrolowanych gospodarstw	18	1	2	0	0	0	0	2	0	
Liczba gospodarstw w których stwierdzono nieprawidłowości	7	0	0	0	0	0	0	0	0	
Liczba stwierdzonych nieprawidłowości dotyczących:										
personelu	0	0	0	0	0	0	0	0	0	
dozoru właścicielskiego	3	0	0	0	0	0	0	0	0	
przewodzenia rejestrów	1	0	0	0	0	0	0	0	0	
swobody ruchu	0	0	0	0	0	0	0	0	0	

budynków i pomieszczeń	3	0	0	0	0	0	0	0	0	
sprzętu	0	0	0	0	0	0	0	0	0	
paszy, wody i innych	7	0	0	0	0	0	0	0	0	
okaleczeń	0	0	0	0	0	0	0	0	0	
metod chowu	0	0	0	0	0	0	0	0	0	
Suma stwierdzonych nieprawidłowości	14	0	0	0	0	0	0	0	0	

W zakresie nadzoru nad przestrzeganiem przepisów o ochronie zwierząt w transporcie, Inspekcja Weterynaryjna prowadzi rejestry przewoźników oraz środków transportu zatwierdzonych do długotrwałego transportu, a także przeprowadza kontrole załadunku oraz rozładunku zwierząt, podczas transportu drogowego, w miejscach docelowych, w punktach skupu, miejscach wysyłki, punktach kontroli i punktach przeładunku. Kontrole muszą obejmować odpowiednią liczbę zwierząt transportowanych każdego roku.

**Roczny raport z kontroli środków transportu wykorzystywanych do przewozu zwierząt pod względem dobrostanu zwierząt.**



Rodzaje niedyskryminujących kontroli przeprowadzonych na podstawie art. 27 ust. 1 rozporządzenia (WE) nr 1/2005						
<b>Powiat: RACIBÓRZ</b>				<b>Rok: 2017</b>		
<b>Sekcja A</b> <b>Liczba przeprowadzonych kontroli</b>	<b>Bydło</b>	<b>Świnie</b>	<b>Owce/kozy</b>	<b>Koniowate</b>	<b>Drób i zającowate</b>	<b>Pozostałe gatunki</b>
<b>1. W miejscu wyjazdu/miejsu przeznaczenia - rzeźni</b>						
1a. W miejscu wyjazdu (gospodarstwo, miejsce gromadzenia) w przypadku przesyłek wprowadzanych do handlu wewnątrzwspólnotowego lub wywozu do krajów trzecich	0	0	0	0	0	5
1b. W rzeźni (miejsce przeznaczenia)	0	493	0	0	0	0
<b>2. Pozostałe kontrole</b>						
2a. W gospodarstwie (miejsce przeznaczenia)	11	1	0	0	0	0
2b. W obrocie krajowym (targi, punkty skupu, pokazy, wystawy, konkursy)	0	0	0	0	0	0
2c. W punktach kontroli oraz miejscach transferowych	0	0	0	0	0	0
2d. Pozostałe kontrole przeprowadzone samodzielnie lub wspólnie z policją, ITD, strażą graniczną	0	0	0	0	0	0
<b>Sekcja B</b> <b>Liczba zwierząt, środków transportu oraz dokumentacji, poddanych kontroli</b>						
<b>Liczba zwierząt</b>						
1a. W miejscu wyjazdu (gospodarstwo, miejsce gromadzenia) w przypadku przesyłek wprowadzanych do handlu wewnątrzwspólnotowego lub wywozu do krajów trzecich	0	0	0	0	0	5

1b. W rzeźni (miejsce przeznaczenia)	0	2466	0	0	0	0
2a. W gospodarstwie (miejsce przeznaczenia)	78	454	0	0	0	0
2b. W obrocie krajowym (targi, punkty skupu, pokazy, wystawy, konkursy)	0	0	0	0	0	0
2c. Podczas transportu – w punktach kontroli oraz miejscach transferowych	0	0	0	0	0	0
2d. Podczas transportu – pozostałe kontrole przeprowadzone samodzielnie lub wspólnie z policją, ITD, strażą graniczną	0	0	0	0	0	0
<b>Liczba środków transportu</b>						
1a. W miejscu wyjazdu (gospodarstwo, miejsce gromadzenia) w przypadku przesyłek wprowadzanych do handlu wewnątrzwspólnotowego lub wywozu do krajów trzecich	0	0	0	0	0	0
1b. W rzeźni (miejsce przeznaczenia)	0	493	0	0	0	0
2a. W gospodarstwie (miejsce przeznaczenia)	0	0	0	0	0	0
2b. W obrocie krajowym (targi, punkty skupu, pokazy, wystawy, konkursy)	0	0	0		0	0
2c. Podczas transportu – w punktach kontroli oraz miejscach transferowych	0	0	0	0	0	0
2d. Podczas transportu – pozostałe kontrole przeprowadzone samodzielnie lub wspólnie z policją, ITD, strażą graniczną	0	0	0	0	0	0
<b>Liczba skontrolowanej dokumentacji</b>						

1a. W miejscu wyjazdu (gospodarstwo, miejsce gromadzenia) w przypadku przesyłek wprowadzanych do handlu wewnątrzwspólnotowego lub wywozu do krajów trzecich	0	0	0	0	0	5
1b. W rzeźni (miejsce przeznaczenia)	0	493	0	0	0	0
2a. W gospodarstwie (miejsce przeznaczenia)	11	1	0	0	0	0
2b. W obrocie krajowym (targi, punkty skupu, pokazy, wystawy, konkursy)	0	0	0	0	0	0
2c. Podczas transportu – w punktach kontroli oraz miejscach transferowych	0	0	0	0	0	0
2d. Podczas transportu – pozostałe kontrole przeprowadzone samodzielnie lub wspólnie z policją, ITD, strażą graniczną	0	0	0	0	0	0
3. Po zakończeniu transportu (liczba skontrolowanych dzienników podróży lub wydruków z systemu nawigacji satelitarnej)	0	0	0	0	0	0

**W 2017 r. nie stwierdzono uchybień w zakresie przepisów rozporządzenia (WE) nr 1/2005**

Powiatowi lekarze weterynarii przeprowadzili łącznie w omawianym okresie 1 kontrolę rzeźni świń, pod względem dobrostanu zwierząt. W trakcie kontroli nie stwierdzono uchybieni.

### Roczny raport z kontroli rzeźni pod względem dobrostanu zwierząt

<b>Okres sprawozdawczy:</b>		<b>2017</b>						
Liczba zatwierdzonych rzeźni na terytorium kraju:				2				
Liczba skontrolowanych rzeźni na terytorium kraju:				1				
Liczba kontroli przeprowadzanych na terytorium kraju::				1				
Liczba rzeźni, w których stwierdzono nieprawidłowości na terytorium kraju::				0				
Liczba rzeźni, w których stwierdzono ponownie te same nieprawidłowości:				0				
Liczba rzeźni poddawanych rekontroli, w których stwierdzono nieprawidłowości na terytorium kraju::				0				
Lp.	Rodzaj stwierdzonej nieprawidłowości (należy wpisać numer wraz z pełnym brzmieniem pozycji z listy kontrolnej SPIWET)	Liczba rzeźni, w których stwierdzono nieprawidłowość **	Liczba rzeźni, w których stwierdzono ponownie tą samą nieprawidłowość	Działania podjęte w związku ze stwierdzeniem nieprawidłowości  (wymienić****)				Liczba rzeźni rekontrolowanych, w których stwierdzono nieprawidłowości  ****
				decyzja	zalecenia	kara pieniężna	wstrzymanie uboju	
<b>I. CZĘŚĆ OGÓLNA</b>								
Ustawa z dnia 21 sierpnia 1997 roku o ochronie zwierząt								
1.	BRAK	BRAK	BRAK	BRAK	BRAK	BRAK	BRAK	0
<b>II. CZĘŚĆ SZCZEGÓŁOWA</b>								
Rozporządzenie Rady (WE) Nr 1099/2009 z dnia 24 września 2009 r. w sprawie ochrony zwierząt podczas ich uśmiercania 0								
1.	BRAK	BRAK	BRAK	BRAK	BRAK	BRAK	BRAK	0
Ogólna liczba wydanych decyzji administracyjnych				0				
Ogólna liczba wniosków o ukaranie				0				

## Wyniki kontroli urzędowych w schroniskach dla zwierząt

Rodzaj stwierdzonej nieprawidłowości	Liczba schronisk, w których stwierdzono nieprawidłowości	Liczba schronisk dla których zostały wydane decyzje administracyjne		Zgłoszenie do organów ścigania
		Nieprawidłowości/wstrzymanie przyjmowania nowych zwierząt	Wykreślenie z rejestru	
Zwierzętom nie zapewniono minimalnych warunków utrzymania (ochrona przed niekorzystnymi warunkami, legowisko, dostęp do wody i karmy, nadmierne zagęszczenie zwierząt)	1	1/0	0	0
Brak wydzielonych odpowiednich pomieszczeń w schronisku	0	0	0	0
Zły stan techniczny i sanitarny pomieszczeń	0	0	0	0
Brak pieca do spalania zwłok lub chłodni do przetrzymywania zwłok	0	0	0	0
Niewłaściwie prowadzona ewidencja lub dokumentacja	0	0	0	0
Niedostateczny sposób realizacji opieki lekarsko-weterynaryjnej przez schronisko (kastracje, sterylizacje, szczepienia)	1	1/0	0	0
Inne	1	1/0	0	0

#### **4. Bezpieczna żywność pochodzenia zwierzęcego**

Organy Inspekcji Weterynaryjnej odgrywają podstawową rolę w zakresie bezpieczeństwa produktów pochodzenia zwierzęcego. Pozyskiwanie, chów, wytwarzanie, oczyszczanie, ubój, rozbiór, przetwarzanie, pakowanie, przepakowywanie, przechowywanie lub transport to czynności składowe „produkcji”, nad którymi ma nadzór Inspekcja Weterynaryjna. Kontrole urzędowe są konieczne, w celu sprawdzenia, że podmioty działające na rynku spożywczym stosują się do przepisów w zakresie higieny i bezpieczeństwa żywności.

# Nadzór nad produkcją żywności pochodzenia zwierzęcego (RRW 5 dział 1)

Nadzór i stan sanitarny obiektów

Rodzaj obiektu:		Liczba obiektów														Liczba spraw rozstrzygniętych decyzjami administracyjnymi, wydanymi:								
		nadzorowanych	skontrolowanych	w których stwierdzono niezgodności w odniesieniu do:										specyficznych wymagań określonych 853/2004	zgodnie z art. 54 ust.2 lit.a rozp.882/2004 <sup>1)</sup>	zgodnie z art. 54 ust.2 lit.b rozp.882/2004 <sup>1)</sup>	zgodnie z art. 54 ust.2 lit.c rozp.882/2004 <sup>1)</sup>	zgodnie z art. 54 ust.2 lit.d \ rozp.882/2004 <sup>1)</sup>	zgodnie z art. 54 ust.2 lit.e rozp.882/2004 <sup>1)</sup>	zgodnie z art. 54 ust.2 lit.f rozp.882/2004 <sup>1)</sup>	zgodnie z art. 54 ust.2 lit.g rozp.882/2004 <sup>1)</sup>	zgodnie z art. 54 ust.2 lit.h rozp.882/2004 <sup>1)</sup>	na podstawie przepisów ustawy o produktach pochodzenia zwierzecego	
				wymagań dotyczących pomieszczeń żywnościowych	wymagań dotyczących sprzętu i wyposażenia	zagospodarowania odpadów żywnościowych, UPPZ, w tym SRM	jakości wody	higieny osobistej pracowników i szkoleń	zabezpieczenia przed szkodnikami i ich zwalczania	zachowania łańcucha chłodniczego	obróbki cieplnej	wymagań dla opakowań i materiałów opakowaniowych	traceability i znakowania											systemu HACCP
0		1	2	3	4	5	6	7	8	9	10	11	12	13	14	15	16	17	18	19	20	21	22	23
Razem (02, 32, 36)	01	171	55	4	6	3	3	4	0	0	0	0	0	8	12	2	49	0	0	1	0	0	0	28
Razem (03, 08, 15-26, 29-31)	02	10	10	2	2	1	1	0	0	0	0	0	3	3	0	1	49	0	0	1	0	0	0	5
Razem (04--07)	03	0	0	0	0	0	0	0	0	0	0	0	0	0	0	0	0	0	0	0	0	0	0	0
Chłodnie składowe wolnostojące (S 0)	04	0	0	0	0	0	0	0	0	0	0	0	0	0	0	0	0	0	0	0	0	0	0	0
Statki chłodnie (S 0)	05	0	0	0	0	0	0	0	0	0	0	0	0	0	0	0	0	0	0	0	0	0	0	0
Zakłady przepakowywania - niezależne (S 0)	06	0	0	0	0	0	0	0	0	0	0	0	0	0	0	0	0	0	0	0	0	0	0	0
Rynki hurtowe - z wyłączeniem produktów rybółóstwa (S 0)	07	0	0	0	0	0	0	0	0	0	0	0	0	0	0	0	0	0	0	0	0	0	0	0

Razem zakłady zatwierdzone, w których funkcjonują działy wymienione w 09 i/lub 10 i/lub 11 i/lub 12 i/lub 13 i/lub 14 i/lub 27 i/lub 28	08	5	5	2	2	1	1	0	0	0	0	0	2	3	0	1	48	0	0	0	0	0	0	3
Zakłady zatwierdzone, w których funkcjonują działy wymienione w 09a i/lub 09b i/lub 09c i/lub 09d i/lub 09e i/lub 09f i/lub 09g	09	5	5	1	1	0	0	0	0	0	0	0	2	2	0	1	1	0	0	0	0	0	0	1
-działy prowadzące ubój zwierząt gospodarskich kopytnych (S I)	09a	1	1	0	0	0	0	0	0	0	0	0	0	0	0	0	0	0	0	0	0	0	0	0
-działy prowadzące rozbiór mięsa zwierząt gospodarskich kopytnych (S I)	09b	5	5	1	1	0	0	0	0	0	0	0	1	0	0	1	0	0	0	0	0	0	0	1
-działy składujące w warunkach chłodniczych (S I)	09c	0	0	0	0	0	0	0	0	0	0	0	0	0	0	0	0	0	0	0	0	0	0	0
-działy przetwórstwa mięsa zwierząt gospodarskich kopytnych (S VI)	09d	4	4	0	0	0	0	0	0	0	0	0	0	1	0	0	0	0	0	0	0	0	0	0
-działy prowadzące produkcję MM i/lub MOM i/lub SWM z mięsa zwierząt gospodarskich kopytnych (S V)	09e	3	3	0	0	0	0	0	0	0	0	0	1	1	0	0	1	0	0	0	0	0	0	0
-działy prowadzące produkcję tłuszczów zwierzęcych i skwarek (S XII)	09f	0	0	0	0	0	0	0	0	0	0	0	0	0	0	0	0	0	0	0	0	0	0	0
-działy prowadzące obróbkę jelit, pęcherzy i żołądków (S XIII)	09g	0	0	0	0	0	0	0	0	0	0	0	0	0	0	0	0	0	0	0	0	0	0	0
Zakłady zatwierdzone, w których funkcjonują działy wymienione w 10a i/lub 10b i/lub 10c i/lub 10d i/lub 10e	10	0	0	0	0	0	0	0	0	0	0	0	0	0	0	0	0	0	0	0	0	0	0	0
-działy prowadzące ubój drobiu i/lub zajęczaków (S II)	10a	0	0	0	0	0	0	0	0	0	0	0	0	0	0	0	0	0	0	0	0	0	0	0
-działy prowadzące rozbiór mięsa drobiowego i/lub zajęczaków (S II)	10b	2	2	0	0	0	0	0	0	0	0	0	0	0	0	0	0	0	0	0	0	0	0	0
-działy składujące w warunkach chłodniczych (S II)	10c	0	0	0	0	0	0	0	0	0	0	0	0	0	0	0	0	0	0	0	0	0	0	0
-działy przetwórstwa mięsa drobiowego i/lub zajęczaków (S VI)	10d	2	2	0	0	0	0	0	0	0	0	0	0	0	0	0	0	0	0	0	0	0	0	0



-działy prowadzące produkcję MM i/lub MOM i/lub SWM z mięsa drobiowego i/lub zajęczaków (S V)	10e	2	2	0	0	0	0	0	0	0	0	0	0	0	0	0	0	0	0	0	0	0	0	0
Zakłady zatwierdzone, w których funkcjonują działy wymienione w 11a i/lub 11b i/lub 11c i/lub 11d i/lub 11e i/lub 11f	11	0	0	0	0	0	0	0	0	0	0	0	0	0	0	0	0	0	0	0	0	0	0	0
-działy prowadzące ubój zwierząt dzikich utrzymywanych w warunkach fermowych (S III)	11a	0	0	0	0	0	0	0	0	0	0	0	0	0	0	0	0	0	0	0	0	0	0	0
-działy prowadzące rozbiór mięsa zwierząt dzikich utrzymywanych w warunkach fermowych (S III)	11b	0	0	0	0	0	0	0	0	0	0	0	0	0	0	0	0	0	0	0	0	0	0	0
-działy składujące w warunkach chłodniczych	11c	0	0	0	0	0	0	0	0	0	0	0	0	0	0	0	0	0	0	0	0	0	0	0
-działy przetwórstwa mięsa zwierząt dzikich utrzymywanych w warunkach fermowych	11d	0	0	0	0	0	0	0	0	0	0	0	0	0	0	0	0	0	0	0	0	0	0	0
- działy prowadzące produkcję MM i/lub MOM i/lub SWM z mięsa zwierząt dzikich utrzymywanych w warunkach fermowych	11e	0	0	0	0	0	0	0	0	0	0	0	0	0	0	0	0	0	0	0	0	0	0	0
-działy prowadzące obróbkę jelit, żołądków i pęcherzy zwierząt dzikich utrzymywanych w warunkach fermowych	11f	0	0	0	0	0	0	0	0	0	0	0	0	0	0	0	0	0	0	0	0	0	0	0
Zakłady zatwierdzone, w których funkcjonują działy wymienione w 12a i/lub 12b i/lub 12c i/lub 12d	12	2	2	1	1	1	0	0	0	0	0	0	0	1	0	0	47	0	0	0	0	0	0	2
- dział obróbki dziczyzny	12a	1	1	0	1	1	0	0	0	0	0	0	0	0	0	0	47	0	0	0	0	0	0	2
- działy prowadzące rozbiór dziczyzny (S IV)	12b	2	2	1	0	0	0	0	0	0	0	0	0	0	0	0	0	0	0	0	0	0	0	0
-działy prowadzące przetwórstwo dziczyzny (S IV)	12c	2	2	0	0	0	0	0	0	0	0	0	0	1	0	0	0	0	0	0	0	0	0	0
- działy składujące w warunkach chłodniczych (S IV)	12d	2	2	0	0	0	0	0	0	0	0	0	0	0	0	0	0	0	0	0	0	0	0	0
Zakłady zatwierdzone prowadzące wyłącznie produkcję MM i/lub MOM i/lub SWM (S V)	13	0	0	0	0	0	0	0	0	0	0	0	0	0	0	0	0	0	0	0	0	0	0	0

Zakłady zatwierdzone prowadzące wyłącznie przetwórstwo mięsa (S VI)	14	0	0	0	0	0	0	0	0	0	0	0	0	0	0	0	0	0	0	0	0	0	0	0
Zakłady wysyłki - żywe mięczaki dwuskorupowe (S VII)	15	0	0	0	0	0	0	0	0	0	0	0	0	0	0	0	0	0	0	0	0	0	0	0
Zakłady oczyszczania żywe mięczaki dwuskorupowe (S VII)	16	0	0	0	0	0	0	0	0	0	0	0	0	0	0	0	0	0	0	0	0	0	0	0
Statki przetwórnice (S VIII)	17	0	0	0	0	0	0	0	0	0	0	0	0	0	0	0	0	0	0	0	0	0	0	0
Statki zamrażalnie (S VIII)	18	0	0	0	0	0	0	0	0	0	0	0	0	0	0	0	0	0	0	0	0	0	0	0
Rynki hurtowe i aukcje produktów rybołówstwa (S VIII)	19	0	0	0	0	0	0	0	0	0	0	0	0	0	0	0	0	0	0	0	0	0	0	0
Zakłady zatwierdzone przetwórstwa produktów rybołówstwa (S VIII)	20	0	0	0	0	0	0	0	0	0	0	0	0	0	0	0	0	0	0	0	0	0	0	0
Zakłady zatwierdzone przetwórstwa mleka (S IX)	21	1	1	0	0	0	0	0	0	0	0	0	0	0	0	0	0	0	0	0	0	0	0	1
Punkty odbioru mleka (S IX)	22	0	0	0	0	0	0	0	0	0	0	0	0	0	0	0	0	0	0	0	0	0	0	0
Zakłady pakowania jaj (S X)	23	3	3	0	0	0	0	0	0	0	0	0	0	0	0	0	0	0	0	1	0	0	0	0
Zakłady produkcji jaj płynnych (S X)	24	0	0	0	0	0	0	0	0	0	0	0	0	0	0	0	0	0	0	0	0	0	0	0
Zakłady zatwierdzone przetwórstwa jaj (S X)	25	1	1	0	0	0	0	0	0	0	0	0	1	0	0	0	1	0	0	0	0	0	0	1
Zakłady przetwórcze - żabie udka i ślimaki (S XI)	26	0	0	0	0	0	0	0	0	0	0	0	0	0	0	0	0	0	0	0	0	0	0	0
Zakłady zajmujące się wyłącznie tłuszczami zwierzęcymi i skwarkami (S XII)	27	0	0	0	0	0	0	0	0	0	0	0	0	0	0	0	0	0	0	0	0	0	0	0
Zakłady prowadzące wyłącznie obróbkę jelit i/lub pęcherzy i/lub żołądków (S XIII)	28	0	0	0	0	0	0	0	0	0	0	0	0	0	0	0	0	0	0	0	0	0	0	0
Zakłady odbierające surowce lub produkujące żelatynę (S XIV)	29	0	0	0	0	0	0	0	0	0	0	0	0	0	0	0	0	0	0	0	0	0	0	0
Zakłady odbierające surowce lub produkujące kolagen (S XV)	30	0	0	0	0	0	0	0	0	0	0	0	0	0	0	0	0	0	0	0	0	0	0	0

Zakłady produkujące wysoko rafinowany siarczan chondroityny, kwas hialuronowy, inne produkty z hydrolizowanych chrząstek, chitozan, glukozamina, podpuszczka, karuk i aminokwasy (S XVI)	31	0	0	0	0	0	0	0	0	0	0	0	0	0	0	0	0	0	0	0	0	0	0	0
Razem (33, 34, 35)	32	0	0	0	0	0	0	0	0	0	0	0	0	0	0	0	0	0	0	0	0	0	0	0
Zakłady produkujące na rynek krajowy <sup>2)</sup> , w których funkcjonują działy 33a lub 33b lub 33c	33	0	0	0	0	0	0	0	0	0	0	0	0	0	0	0	0	0	0	0	0	0	0	0
-działy prowadzące ubój zwierząt gospodarskich kopytnych	33a	0	0	0	0	0	0	0	0	0	0	0	0	0	0	0	0	0	0	0	0	0	0	0
-działy prowadzące rozbiór mięsa zwierząt gospodarskich kopytnych	33b	0	0	0	0	0	0	0	0	0	0	0	0	0	0	0	0	0	0	0	0	0	0	0
-działy prowadzące produkcję MM lub MOM lub SWM z mięsa zwierząt gospodarskich kopytnych	33c	0	0	0	0	0	0	0	0	0	0	0	0	0	0	0	0	0	0	0	0	0	0	0
Zakłady produkujące na rynek krajowy <sup>2)</sup> , w których funkcjonują działy 34a lub 34b lub 34c	34	0	0	0	0	0	0	0	0	0	0	0	0	0	0	0	0	0	0	0	0	0	0	0
-działy prowadzące ubój drobiu	34a	0	0	0	0	0	0	0	0	0	0	0	0	0	0	0	0	0	0	0	0	0	0	0
-działy prowadzące rozbiór mięsa drobiowego i/lub zajęczaków	34b	0	0	0	0	0	0	0	0	0	0	0	0	0	0	0	0	0	0	0	0	0	0	0
-działy prowadzące produkcję MM i/lub MOM i/lub SWM z mięsa drobiowego i/lub zajęczaków	34c	0	0	0	0	0	0	0	0	0	0	0	0	0	0	0	0	0	0	0	0	0	0	0
Zakłady produkujące na rynek krajowy <sup>2)</sup> , w których funkcjonują działy 35a lub 35b lub 35c	35	0	0	0	0	0	0	0	0	0	0	0	0	0	0	0	0	0	0	0	0	0	0	0
-działy prowadzące ubój zwierząt dzikich utrzymywanych w warunkach fermowych	35a	0	0	0	0	0	0	0	0	0	0	0	0	0	0	0	0	0	0	0	0	0	0	0

-działy prowadzące rozbiór mięsa zwierząt dzikich utrzymywanych w warunkach fermowych, z wyłączeniem zajęczaków	35b	0	0	0	0	0	0	0	0	0	0	0	0	0	0	0	0	0	0	0	0	0	0	0
-działy prowadzące produkcję MM i/lub MOM i/lub SWM z mięsa zwierząt dzikich utrzymywanych w warunkach fermowych, z wyłączeniem zajęczaków	35c	0	0	0	0	0	0	0	0	0	0	0	0	0	0	0	0	0	0	0	0	0	0	0
Razem (37-52)	36	161	45	2	4	2	2	4	0	0	0	0	0	5	12	1	0	0	0	0	0	0	0	23
Zakłady wytwarzające żywność złożoną (roślinno-zwierzęcą)	37	0	0	0	0	0	0	0	0	0	0	0	0	0	0	0	0	0	0	0	0	0	0	0
Zakłady konfekcjonujące lub przetwarzające miód i produkty pszczele	38	0	0	0	0	0	0	0	0	0	0	0	0	0	0	0	0	0	0	0	0	0	0	0
Zakłady prowadzące składowanie produktów pochodzenia zwierzęcego bez wymagań temperaturowych	39	0	0	0	0	0	0	0	0	0	0	0	0	0	0	0	0	0	0	0	0	0	0	0
Zakłady prowadzące działalność marginalną, lokalną i ograniczoną	40	8	8	2	0	2	2	0	0	0	0	0	0	4	0	0	0	0	0	0	0	0	0	2
Statki rybackie (z wyłączeniem statków przetwórczych, statków zamrażalni i statków chłodni)	41	0	0	0	0	0	0	0	0	0	0	0	0	0	0	0	0	0	0	0	0	0	0	0
Fermy jaj konsumpcyjnych	42	5	5	0	0	0	0	0	0	0	0	0	0	0	0	0	0	0	0	0	0	0	0	0
Punkty odbioru jaj	43	0	0	0	0	0	0	0	0	0	0	0	0	0	0	0	0	0	0	0	0	0	0	0
Podmioty prowadzące transport produktów pochodzenia zwierzęcego, w tym mleka	44	2	0	0	0	0	0	0	0	0	0	0	0	0	0	0	0	0	0	0	0	0	0	1
Podmioty zajmujące się obrotem lub pośrednictwem w obrocie produktami pochodzenia zwierzęcego, z wyłączeniem obrotu prowadzonego w ramach produkcji	45	2	0	0	0	0	0	0	0	0	0	0	0	0	0	0	0	0	0	0	0	0	0	0
Punkty skupu dziczyzny	46	2	1	0	0	0	0	1	0	0	0	0	0	1	0	1	0	0	0	0	0	0	0	0
Dzierżawcy i zarządcy obwodów łowieckich (koła łowieckie)	47	4	0	0	0	0	0	0	0	0	0	0	0	0	0	0	0	0	0	0	0	0	0	0
Gospodarstwa produkcji mleka	48	118	27	0	4	0	0	3	0	0	0	0	0	0	12	0	0	0	0	0	0	0	0	12

Rolniczy handel detaliczny <sup>3</sup>	49	1	0	0	0	0	0	0	0	0	0	0	0	0	0	0	0	0	0	0	0	0	0	1
Podmioty prowadzące sprzedaż bezpośrednią	50	19	4	0	0	0	0	0	0	0	0	0	0	0	0	0	0	0	0	0	0	0	0	7
Zakłady będące gospodarstwami <sup>4</sup> na terenie których dokonuje się uboju zwierząt pochodzących z innych gospodarstw w celu pozyskania mięsa na użytek własny	51	0	0	0	0	0	0	0	0	0	0	0	0	0	0	0	0	0	0	0	0	0	0	0
Inne	52	0	0	0	0	0	0	0	0	0	0	0	0	0	0	0	0	0	0	0	0	0	0	0

W powyższych podmiotach przeprowadzono łącznie 110 kontroli. Raport z kontroli stanu sanitarnego obiektów w zakresie higieny produktów pochodzenia zwierzęcego prezentuje poniższa tabela.

#### Liczba przeprowadzonych kontroli – postępowanie karne

Wyszczególnienie			Liczba	Kwota - w zł	
0			1	2	
Przeprowadzone kontrole	ogółem	1	110	x	
	środków transportu	2	7	x	
	środków transportu o złym stanie sanitarnym	3	0	x	
Kary pieniężne wymierzone w drodze decyzji administracyjnej		4	5	2100	
Sprawy skierowane do sądów i prokuratury	Ustawa o bezpieczeństwie żywności i żywienia	5	0	x	
	Kodeks wykroczeń	6	0	x	
	Ustawa o produktach pochodzenia zwierzęcego	7	0	x	
Mandaty karne	Kodeks wykroczeń	art. 110	8	0	0
		art. 111 § 1	9	0	0
		art. 111 § 2	10	0	0
		art. 118 § 1	11	0	0
		art. 118 § 2	12	0	0
	Ustawa o bezpieczeństwie żywności i żywienia	art.100 ust. 1 pkt 1	13	0	0
		art.100 ust. 1 pkt 2	14	0	0
		art.100 ust. 1 pkt 7	15	0	0
		art.100 ust. 1 pkt 8	16	0	0
		art.100 ust. 1 pkt 11	17	0	0
		art. 100 ust. 1 pkt 13	18	0	0
		art. 100 ust. 1 pkt 14	19	0	0
		art. 100 ust. 14 pkt 16	20	0	0

Jednocześnie pod nadzorem Inspekcji Weterynaryjnej znajduje się ubój zwierząt w gospodarstwach z pozyskiwaniem mięsa na potrzeby własne. Poniższa tabela przedstawia dane związane z pełnieniem nadzoru nad takim ubojem w 2017 r.

Gatunek zwierząt	Liczba ubitych zwierząt	Liczba zwierząt zbadanych przedubojowo	Liczba tusz zbadanych poubojowo	Liczba tusz zbadanych w kierunku włośni
Świnie	225	0	0	225
Cielęta do 6 m-ca życia	9	0	0	0
Owce	14	0	0	0
Kozy	21	0	0	0
Dziki	0	0	0	116

## 5. Nadzór nad paszami, ubocznymi produktami pochodzenia zwierzęcego oraz weterynaryjnymi produktami leczniczymi.

Wykaz podmiotów nadzorowanych przez Inspekcję Weterynaryjną w zakresie pasz, ubocznych produktów pochodzenia zwierzęcego oraz weterynaryjnych produktów leczniczych prezentują poniższe tabele

Rodzaj działalności			Liczba podmiotów nadzorowanych		
			2015	2016	2017
Produkcja pasz wprowadzanych do obrotu (wymagająca zatwierdzenia)	ogólna liczba	1	1	1	1
	dla przeżuwaczy	2	0	0	0
	dla zwierząt gospodarskich innych niż przeżuwające	3	0	0	0
	dla zwierząt domowych	4	1	1	1
Produkcja pasz wprowadzanych do obrotu (wymagająca rejestracji)	ogólna liczba	5	4	4	4
	dla zwierząt przeżuwających	6	0	0	0
	dla zwierząt gospodarskich innych niż przeżuwające	7	0	0	0
	dla zwierząt domowych	8	1	1	1
	produkcja materiałów paszowych pozyskanych przy produkcji środków spożywczych (młyny, browary)	9	3	3	3
Produkcja pasz (wymagająca zatwierdzenia) niewprowadzanych do obrotu		10	0	1	1
Obrót paszami (działalność wymagająca zatwierdzenia)	hurtowy	11	0	0	0
	detaliczny	12	2	2	2
Obrót paszami (działalność wymagająca zarejestrowania)	hurtowy	13	1	0	1
	detaliczny	14	18	22	20
Wytwarzanie pasz leczniczych	do obrotu	15	0	0	0
	nieprzeznaczonych do obrotu	16	0	0	0
Dystrybutorzy pasz leczniczych		17	0	0	0
Hodowcy zwierząt gospodarskich - żywienie zwierząt przeznaczonych do produkcji żywności (art. 2 rozp. 183/2005)		18	1087	1107	1129
Wytwórcy materiałów paszowych inni niż w wierszu 9		19	1	1	1
Magazynowanie pasz		20	0	0	0
Transport pasz		21	21	20	26



Producenci ekologiczni produkujący pasze na potrzeby własne		22	7	7	7
Obrót produktami leczniczymi weterynaryjnymi	hurtowy	23	0	0	0
	detaliczny prowadzony w zakładach leczniczych dla zwierząt	24	0	0	0
	detaliczny prowadzony w placówkach obrotu pozaaptecznego	25	0	0	0

Rodzaj działalności c.d.			2015	2016	2017
Przetwarzanie ubocznych produktów pochodzenia zwierzęcego	kategori 1	1	0	0	0
	kategori 2	2	0	0	0
	kategori 3	3	1	1	1
Spalanie i współspalanie	ogólna liczba	4	0	0	0
	kategori 1	5	0	0	0
	kategori 2	6	0	0	0
	kategori 3	7	0	0	0
Zakłady prowadzące czynności pośrednie oraz składowanie ubocznych produktów pochodzenia zwierzęcego (art. 24 ust. 1 lit. (h) oraz lit. (i) rozporządzenia Parlamentu Europejskiego i Rady (WE) nr 1069/2009 z dnia 21.10.2009 r. określające przepisy sanitarne dotyczące produktów ubocznych pochodzenia zwierzęcego, nieprzeznaczonych do spożycia przez ludzi i uchylające rozporządzenie (WE) nr 1774/2002 (rozporządzenie o produktach ubocznych pochodzenia zwierzęcego) (Dz. U. UE L 300 z 14.11.2009, str. 1))	kategori 1	8	3	3	3
	kategori 2	9	2	2	2
	kategori 3	10	2	2	2
Składowanie produktów pochodnych	kategori 1	11	0	0	0
	kategori 2	12	0	0	0
	kategori 3	13	0	0	0
Transport ubocznych produktów pochodzenia zwierzęcego	ogólna liczba	14	1	2	1
	kategori 1	15	0	0	0
	kategori 2	16	1	1	1
	kategori 3	17	1	2	1
Szczególne cele paszowe (art. 18 rozp. 1069/2009)	stosowanie kategorii 1	18	0	0	0
	stosowanie kategorii 2	19	0	0	0

	stosowanie kategorii 3	20	1	1	1
Produkcja karmy dla zwierząt domowych (art. 24 ust. 1 lit. e rozp. 1069/2009)		21	0	0	0
Zakłady prowadzące działalność techniczną na ubocznych produktach pochodzenia zwierzęcego i produktach pochodnych do celów poza łańcuchem paszowym		22	0	0	0
Kompostownie i wytwórnie biogazu		23	0	0	0
Podmioty stosujące polepszacze gleby i nawozy organiczne		24	0	0	0
Grzebowiska		25	0	0	0
Pośrednicy w handlu nie posiadający magazynów		26	0	0	0
Inne podmioty zarejestrowane		27	4	4	5

Stwierdzone naruszenia podczas urzędowych kontroli i podjęte działania administracyjne i karne.

Wyniki kontroli urzędowych w sektorze paszowym w 2017 roku

Stwierdzone naruszenia w zakresie:	Liczba podmiotów skontrolowanych	Liczba przeprowadzonych kontroli	Liczba stwierdzonych naruszeń	Działania podjęte w wyniku przeprowadzonej kontroli				
				Liczba decyzji administracyjnych wydawanych/ wyegzekwowanych	Grzywna w drodze mandatu karnego – ilość/kwota	Ilość zgłoszeń do organów ścigania – przyjętych/ odrzuconych.	Zalecenie usunięcia uchybień w określonym terminie	Inne
kontroli pomieszczeń i wyposażenia, w tym ocena stanu sanitarnego i porządkowego pomieszczeń i wyposażenia: stan urządzeń, ich czyszczenie, dezynfekcja, szatnie i sanitariaty, ubytki ścian i posadzek, itp.	60	73	13	7/7	0	0	11	2
kontroli systemu HACCP oraz procedur i programów wstępnych	14	14	3	0	0	0	2	1
kontroli jakości i produkcji: badania właściwości surowców i produktów, przestrzeganie temperatur, ciśnienia itp., zapisy w punktach kontrolnych	5	5	0	0	0	0	0	0

personelu obsługującego zakład produkcyjny: ubrania ochronne, zachowanie się personelu podczas pracy, znajomość instrukcji stanowiskowych	15	16	0	0	0	0	0	0
przechowywania i transportu	18	18	0	0	0	0	0	0
procedur reklamacji i wycofania produktu, w tym postępowanie z produktem wycofanym z rynku	19	20	0	0	0	0	0	0
produkcji i dystrybucji pasz leczniczych (kontroluje WIW)	0	0	0	0	0	0	0	0
stosowania pasz leczniczych (kontroluje PIW)	0	0	0	0	0	0	0	0
oznakowania pasz	15	17	0	0	0	0	0	0
prowadzenia dokumentacji	79	91	11	4/4	0	0	10	1
Inne	0	0	0	0	0	0	0	0
Ogółem	81	99	27	11/11	0	0	23	4

\*z wyjątkiem nieprawidłowości w prowadzeniu dokumentacji

#### Wyniku kontroli urzędowych w sektorze utylizacyjnym w 2017 roku

Stwierdzone naruszenia przy:	Liczba podmiotów skontrolowanych	Liczba przeprowadzonych kontroli	Liczba stwierdzonych naruszeń (dziedziny)	Liczba naruszeń - szczegółowo	Działania podjęte w wyniku przeprowadzonej kontroli				
					Liczba decyzji administracyjnych wydawanych/ wyegzekwowanych	Grzywna w drodze mandatu karnego/ Kara pieniężna (ilość/kwota)	Ilość zgłoszeń do organów ścigania – przyjętych/ odrzuconych.	Zalecenie usunięcia uchybień w określonym terminie	Inne
Gromadzeniu, przechowywaniu i zbieraniu UPPZ	8	9	0	0	0	0	0	0	0
Transporcie UPPZ: dopuszczenie środka transportu, jego oznakowanie, oznakowanie kontenerów, mycie i dezynfekcja środków transportu i kontenerów	4	4	0	0	0	0	0	0	0
Przetwarzaniu UPPZ: w tym zachowanie odpowiedniej temperatury i ciśnienia w zależności od metody przetwarzania	1	1	1	1	1/1	0	0	1	0

Zagospodarowaniu UPPZ: sposób zagospodarowania zgodny z zapisem na dokumentach handlowych	3	3	0	0	0	0	0	0	0
Spalaniu/współspalaniu UPPZ/produktów przetworzonych	0	0	0	0	0	0	0	0	0
Rolniczym wykorzystaniu mączek mięsno - kostnych jako polepszaczy gleby i nawozów organicznych	0	0	0	0	0	0	0	0	0
Kontroli pomieszczeń i wyposażenia w tym ocena stanu sanitarnego i porządkowego pomieszczeń i wyposażenia: stan urządzeń, ich czyszczenie, dezynfekcja, szatnie i sanitariaty, ubytki ścian i posadzek itp.	3	3	0	0	0	0	0	0	0
Kontroli systemu HACCP oraz procedur i programów wstępnych	1	1	0	0	0	0	0	0	0
Prowadzeniu dokumentacji	11	13	3	3	0	0	0	0	3
Inne	0	0	0	0	0	0	0	0	0
<b>Ogółem</b>	<b>11</b>	<b>13</b>	<b>4</b>	<b>4</b>	<b>1/1</b>	<b>0</b>	<b>0</b>	<b>1</b>	<b>3</b>

W podmiotach sektora paszowego, utylizacyjnego oraz farmaceutycznego przeprowadzono łącznie **112** kontrole, w tym **99** kontroli w sektorze paszowym, **13** kontroli w sektorze utylizacyjnym i **0** kontroli w sektorze farmaceutycznym. Raport z kontroli prezentuje poniższa tabela.

#### Raport z kontroli

Wyszczególnienie	Liczba		Kwota - w zł
0	1		2
Przeprowadzone kontrole ogółem	01	112	x
Nałożone mandaty karne	02	0	0
Skierowane do sądów i prokuratury przyjęte/odrzucone	03	0	x

## **6. Weterynaryjna kontrola w handlu pomiędzy Polską, a państwami członkowskimi Unii Europejskiej, a także przy eksporcie z Polski do krajów trzecich.**

Kontrola weterynaryjna w handlu jest to kontrola zwierząt i produktów pochodzenia zwierzęcego wykonywana w ramach nadzoru nad obrotem nimi pomiędzy poszczególnymi państwami członkowskimi Unii Europejskiej - czyli w ramach wspólnego rynku. Zgodnie z polityką Unii Europejskiej w zakresie swobodnego przepływu zwierząt i produktów pochodzenia zwierzęcego, rynek wewnętrzny obejmuje obszar wszystkich państw członkowskich bez granic wewnętrznych.

W myśl generalnej reguły wzajemnego uznawania wyników kontroli przeprowadzonych przez służby poszczególnych państw członkowskich, przesyłka zwierząt lub produktów pochodzenia zwierzęcego, która została poddana kontroli przeprowadzonej przez organy Inspekcji Weterynaryjnej w sposób zgodny z obowiązującym prawem unijnym, przy wprowadzeniu jej do obrotu na terytorium jednego z krajów członkowskich, może być bez dodatkowej kontroli wprowadzona do obrotu w każdym innym kraju będącym członkiem UE.

W wyniku tak przeprowadzonej kontroli państwo członkowskie musi jednak zagwarantować, iż przesyłki zwierząt i produktów pochodzenia zwierzęcego:

- 1) spełniają wszystkie szczegółowe normy i standardy weterynaryjne określone w przepisach o zdrowiu zwierząt i zwalczaniu chorób zakaźnych zwierząt, w przepisach o organizacji hodowli i rozrodzie zwierząt gospodarskich lub przepisach o bezpieczeństwie zdrowotnym produktów pochodzenia zwierzęcego;
- 2) są oznakowane lub etykietowane oraz zaopatrzone w świadectwo zdrowia lub inny wymagany dokument, który towarzyszy im aż do ostatecznego odbiorcy wskazanego w tym dokumencie;
- 3) pochodzą od podmiotów, które podlegają regularnym kontrolom weterynaryjnym;
- 4) nie pochodzą od podmiotów, ani z terenów lub regionów, które są przedmiotem restrykcji administracyjnych lub środków ochronnych wprowadzonych z powodu podejrzenia lub wystąpienia choroby zakaźnej zwierząt podlegającej obowiązkowi zwalczania;
- 5) będą transportowane w odpowiednich środkach transportu, których stan jest zgodny z zasadami określonymi w prawie unijnym.

Opisane powyżej zasady obowiązują również przy przemieszczaniu zwierząt pomiędzy Państwami Członkowskimi UE a pozostałymi państwami Europejskiego Obszaru Gospodarczego (EOG) oraz państwami posiadającymi specjalne dwustronne stosunki z UE (np. Szwajcaria).

**6.1 Wysyłka zwierząt, produktów spożywczych pochodzenia zwierzęcego i niejadalnych produktów pochodzenia zwierzęcego z Polski do innych Państw Członkowskich (oraz pozostałych państw stosujących unijne procedury handlowe).**

Liczba zwierząt i przesyłek wysłanych z powiatu raciborskiego w ramach handlu w 2017 r.:

	KOTY		PSY		PSZCZOŁY	
	zwierzęta	przesyłki	zwierzęta	przesyłki	zwierzęta	przesyłki
	3	3	1	1	20 rodzin	1

Produkty spożywcze pochodzenia zwierzęcego wysłane z powiatu raciborskiego, na które wymagane jest świadectwo w systemie TRACES w ramach handlu w 2017 r.:

W 2017 r. z terenu powiatu raciborskiego wysyłano tusze zwierząt dzikich (tj. dzików, saren, jeleni) z jednego zakładu. Wystawiono 45 świadectw w systemie TRACES, które towarzyszyły każdej przesyłce.

**6.2 Wysyłka zwierząt i produktów pochodzenia zwierzęcego do Polski z innych Państw Członkowskich (oraz pozostałych państw stosujących unijne procedury handlowe).**

1 . Ogólne informacje o zwierzętach i kontrolach	BYDŁO		ŚWINIE		OWCE I KOZY		KONIE		DRÓB	
1.1. Liczba przesyłek zwierząt w handlu sprowadzonych do Polski.	27		3		0		0		0	
1.2. Liczba zwierząt w w/w przesyłkach sprowadzonych do Polski.	198		1374		0		0		0	
1.3. Liczba niedyskryminujących kontroli przesyłek sprowadzonych w ramach handlu do Polski.	11		1		0		0		0	
1.4. Ogólna liczba zwierząt w w/w skontrolowanych przesyłkach.	78		454		0		0		0	
2. Naruszenia stwierdzone w wyniku niedyskryminujących kontroli w handlu	Zwierzęta					Przesyłki				
	BYDŁO	ŚWINIE	OWCE I KOZY	KONIE	DRÓB	BYDŁO	ŚWINIE	OWCE I KOZY	KONIE	DRÓB
BRAK										

**Wysyłka produktów spożywczych pochodzenia zwierzęcego do Polski z innych państw członkowskich UE (oraz pozostałych państw stosujących unijne procedury handlowe)**

<b>1. Ogólne informacje o produktach pochodzenia zwierzęcego i kontrolach</b>	<b>MIEŚO BIAŁE I JEGO PRODUKTY</b>	<b>MIEŚO CZERWONE I JEGO PRODUKTY</b>	<b>MLEKO I PRODUKTY MLECZNE</b>	<b>JAJA I PRODUKTY JAJECZNE</b>	<b>PRODUKTY RYBOŁÓWSTWA, ŚLIMAKI I ŻABIE UDKA</b>	<b>MIÓD I PRODUKTY PSZCZELE</b>	<b>ŻELATYNA I KOLAGEN</b>	<b>OSŁONKI</b>
<b>BRAK</b>								

### 6.3. Eksport z Polski do krajów trzecich.

Liczba zwierząt i przesyłek eksportowanych z terenu powiatu raciborskiego do krajów trzecich w 2017 r.:

	KOTY		PSY	
	zwierzęta	przesyłki	zwierzęta	przesyłki
	6	6	4	4

W 2017 r. eksportowano następujące produkty pochodzenia zwierzęcego do państw trzecich:

PAŃSTWO	MIĘSO BIAŁE I PRODUKTY Z MIĘSA BIAŁEGO		MIĘSO CZERWONE I PRODUKTY Z MIĘSA CZERWONEGO, Z WYŁĄCZENIEM DZICZYZNY		MLEKO I PRODUKTY MLECZNE	
	Liczba przesyłek	Ilość w tonach	Liczba przesyłek	Ilość w tonach	Liczba przesyłek	Ilość w tonach
Zjedn.Emiraty Arabskie	0	0	0	0	2	42
Stany Zjedn. Ameryki Włącznie z Portoryko PR	0	0	0	0	3	9
Ogółem	0	0	0	0	5	51



## 7. Badania laboratoryjne.

W ramach badań laboratoryjnych realizowany był plan badań kontrolnych w kierunku pozostałości chemicznych i biologicznych w tkankach zwierząt żywych, produktach spożywczych pochodzenia zwierzęcego, w paszach i w wodzie przeznaczonej do pojenia zwierząt. Roczne wyniki monitoringu w 2017 roku przedstawia poniższa tabela.

Lp.	Kierunek badania (symbol grupy i nazwa badanego związku)	Gatunek zwierzęcia lub nazwa materiału pobranego do badań	Rodzaj pobranych tkanek (materiału) do badań	Miejsce pobrania prób (gospodarstwo, rzeźnia, zakład ...)	Laboratorium do którego wysłano próbki	Stwierdzono dodatni wynik badania (nr wyniku badania)
1	Radioizotopy cezu	dziczyzna- dzik	mięśnie	punkt dziczyzny	ZHW Katowice	nie
2	chloramfenikol	bydło	mocz przyżyciowo	gospodarstwo	ZHW Katowice	nie
3	Radioizotopy cezu	dziczyzna- dzik	mięśnie	punkt dziczyzny	ZHW Katowice	nie
4	Nitrofurany: Furaltadon, Furazolidon, Nitrofurantoina, nitrofurazon- A6	bydło	woda	gospodarstwo	ZHW Katowice	nie
5	Stibeny: Dienestrol, Dietylostilbestrol, Heksestrol-A1	bydło	mocz przyżyciowo	gospodarstwo	ZHW Katowice	nie
6	Steroidy: Trenbolon-A3	kurczęta	woda	gospodarstwo	ZHW Katowice	nie
7	Steroidy: 19-nortestosteron	bydło	mocz przyżyciowo	gospodarstwo	ZHW Katowice	nie
8	Radioizotopy cezu	dzik	mięśnie	punkt dziczyzny	ZHW Katowice	nie
9	Substancje przeciwbakteryjne	bydło	mleko surowe	gospodarstwo	ZHW Katowice	nie
10	Antybiotyki i chemioterapeutyki- B1	świnie	mięśnie	rzeźnia	ZHW Katowice	nie
11	Steroidy: Estradiol	bydło	surowica	gospodarstwo	ZHW Katowice	nie
12	Sterolidy: Tostesteron	bydło	surowica	gospodarstwo	ZHW Katowice	nie
13	Steroidy:	bydło	mocz przyżyciowo	gospodarstwo	ZHW Katowice	nie
14	Substancje przeciwbakteryjne	bydło	mleko surowe	gospodarstwo	ZHW Katowice	nie
15	Radioizotopy cezu		mięśnie	punkt dziczyzny	ZHW Katowice	nie
16	Substancje przeciwbakteryjne	bydło	mleko surowe	gospodarstwo	ZHW Katowice	nie
17	Steroidy	bydło	mocz przyżyciowo	gospodarstwo	ZHW Katowice	nie

18	Radioizotopy cezu	dzik	mięśnie	punkt dziczyzny	ZHW Katowice	nie
19	Steroidy: Metyloboldenon, 17 alfa-boldenon, 17 beta-boldenon- A3	bydło	mocz przyżyciowo	gospodarstwo	ZHW Katowice	nie
20	Beta agoniści	bydło	mocz przyżyciowo	gospodarstwo	ZHW Katowice	nie
21	Fluorochinolony, Penicyliny, Aminoglikozydy, Sulfonamidy, Tetracykliny, Makrolidy, Cefalosporyny, Linkozamidy	bydło	mleko surowe	gospodarstwo	ZHW Katowice	nie
22	Substancje przeciwbakteryjne	bydło	mleko surowe	gospodarstwo	ZHW Katowice	nie
23	Substancje przeciwbakteryjne	bydło	mleko surowe	gospodarstwo	ZHW Katowice	nie
24	Radioizotopy cezu	dzik	mięśnie	punkt dziczyzny	ZHW Katowice	nie
25	Steroidy: 17alfa trenbolen. 17beta trenbolen-A3	świnie	mocz przyżyciowo	rzeźnia	ZHW Katowice	nie
26	Steroidy- Octan chlormadinonu, Octan medroksyprogesteronu, Octan megestrolu, Octan melengestrolu- A3	świnie	tkanka tłuszczowa okołonerkowa	rzeźnia	ZHW Katowice	nie
27	Kokcydiostatyki- B2b	kury nioski	jajka	gospodarstwo	PIWet Puławy	nie
28	Substancje przeciwbakteryjne	bydło	mleko surowe	gospodarstwo	ZHW Katowice	nie
29	Sulfonamidy- B1	pszczoły	miód	gospodarstwo	ZHW Katowice	nie
30	Steroidy: Metylotestosteron- A3	bydło	mocz przyżyciowo	gospodarstwo	ZHW Katowice	nie
31	Radioizotopy cezu	dzik	mięśnie	punkt dziczyzny	ZHW Katowice	nie
32	Laktony kwasurezorcylowego: Zeranol, Taleranol, Zearalanon- A4	świnie	pocz poubojowo	rzeźnia	ZHW Katowice	nie
33	Pyretroidy: Cypermetryna, Permetryna, Bifentryna, Cyflutryna, Cyhalotryna, Fenwalerat, Deltametryna- B2c	bydło	mleko surowe	gospodarstwo	PIWet Puławy	nie
34	substancje przeciwbakteryjne- B1	kury nioski	jaja	gospodarstwo	ZHW Katowice	nie
35	Radioizotopy cezu	dzik	mięśnie	zakład	ZHW Katowice	nie
36	Steroidy: Stanozolol, 16beta-hydroksystanozolol- A3	Bydło	mocz przyżyciowo	gospodarstwo	ZHW Katowice	nie
37	Radioizotopy cezu	dzik	mięśnie	zakład	ZHW Katowice	nie
38	substancje przeciwbakteryjne - B1	bydło	mleko surowe	gospodarstwo	ZHW Katowice	nie
39	Steroidy: 17beta -estradiol	bydło	krew przyżyciowo (surowica)	gospodarstwo	ZHW Katowice	nie

40	Radioizotopy cezu	dzik	mięśnie	zakład	ZHW Katowice	nie
41	Makrocycliczne laktony: Abamektyna, Doramektyna, Eprinomektyna, Iwermektyna, Moksydektyna-B2a	bydło	mleko surowe	gospodarstwo	ZHW Katowice	nie
42	substancje przeciwbakteryjne- B1	bydło	mleko surowe	gospodarstwo	ZHW Katowice	nie
43	Nitroimidazole: Dimetridazol, Metronidazol, Ronidazol, Iprnidazol. Metabolity nitroimidazoli: HMMNI, MNZOH, IPZOH- A6	bydło	osocze	gospodarstwo	ZHW Katowice	nie
44	Laktony kwasu rezorcyłowego: Zeranol, Taleranol, Zearalanon-A4	bydło	mocz przyżyciowo	gospodarstwo	ZHW Katowice	nie
45	Metale toksyczne: As, Cd, Pb, Hg	ryba	mięśnie	gospodarstwo	ZHW Katowice	nie
46	B2a, B3b, B2c , pestycydy	kury nioski	jaja	gospodarstwo	PIB Puławy	nie
47	Fluorochinolony, Penicyliny, Sulfonamidy, Tetracykliny, Makrolidy, Cefalosporyny, Linkozamidy- B1	kury nioski	jaja	gospodarstwo	ZHW Katowice	nie
48	Radioizotopy cezu	dzik	mięśnie	zakład	ZHW Katowice	tak
49	Metabolity nitrofuranów: AHD, AMOZ, AOZ, SEM-A6	bydło	mleko surowe	gospodarstwo	ZHW Katowice	nie
50	Chloramfenikol-A6	bydło	mocz przyżyciowo	gospodarstwo	ZHW Katowice	nie
51	Pestycydy fosforoorganiczne; Chlorfenwinfos, Chloropiryfos, Chloropiryfos metylowy, Diazynon, Fenitron, Fenitroton, Matation, Paration, Paration metylowy, Pirmifos metylowy - B3b	bydło	mleko surowe	gospodarstwo	ZHW Katowice	nie
52	Pestycydy chloroorganiczne-B3a	bydło	mleko surowe	gospodarstwo	ZHW Katowice	nie
53	Chloramfenikol-A6	bydło	mocz przyżyciowo	gospodarstwo	ZHW Katowice	nie
54	Radioizotopy cezu	dzik	mięśnie	zakład	ZHW Katowice	tak